

## DANS QUELLE ÉCOLE IRA VOTRE ENFANT ?



Vous habitez ?

**Machecoul**



**École  
J.Y Cousteau**

02 40 02 26 44



**Saint-Même**



**École  
La Genette**

02 51 78 06 67

Pour les enfants qui n'auront pas atteint leur 3 ans dans l'année scolaire merci de contacter la direction de l'école concernée

## PLUS D'INFORMATIONS ?

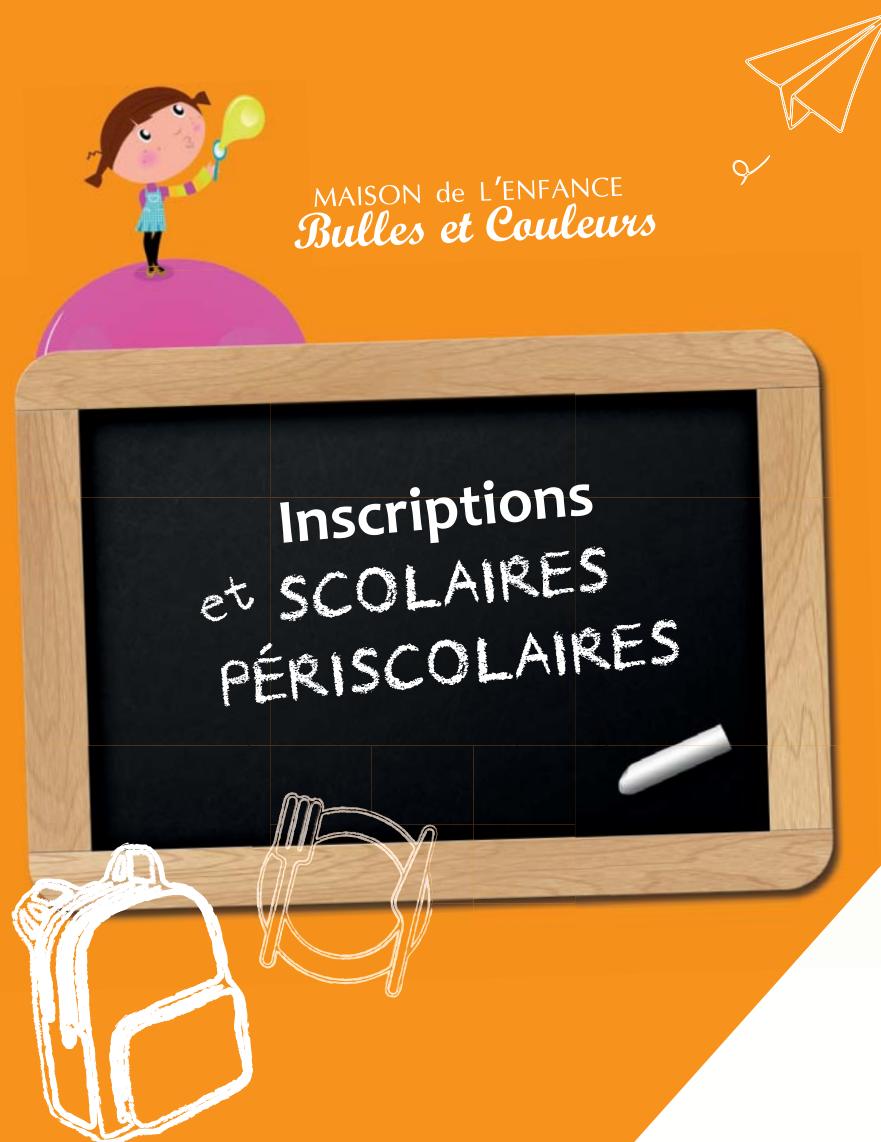
Venez nous rencontrer à la Maison de l'enfance Bulles et Couleurs (aux heures d'ouverture ci-dessous). Si impossibilité, ou pendant les vacances scolaires, prenez rendez-vous au 02 51 78 34 83.



### Heures d'ouverture en période scolaire

lundi	→ 9h30 / 10h45
mardi	→ 9h30 / 10h45 → 14h00 / 17h30
jeudi	→ 9h30 / 10h45
vendredi	→ 9h30 / 10h45 → 14h00 / 17h30

**MAISON de L'ENFANCE** *Bulles et Couleurs*  
Allée cavalière de Richebourg - 44270 Machecoul-Saint-Même  
[www.machecoul-saint-meme.fr](http://www.machecoul-saint-meme.fr)



MAISON de L'ENFANCE  
*Bulles et Couleurs*



MACHECOUL-SAINTE-MÊME

Jacques-Yves  
Cousteau

La Genette

# Inscriptions SCOLAIRES



1

- Récupérer** la fiche inscription + fiche d'urgence  
→ sur le site internet de la Ville  
→ ou à retirer à la Maison de l'Enfance.



2

- Renseigner les documents**  
(fiche d'inscription + fiche d'urgence) et joindre :
- un justificatif de domicile de moins de 3 mois
  - copie des pages du carnet de santé attestant des vaccinations
  - copie du livret de famille



3

**Déposer** ces documents à la **Maison de l'Enfance**  
ou, en dehors des horaires d'ouverture  
dans la **boîte aux lettres**,  
sise allée cavalière de Richebourg.

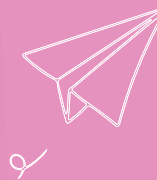
accueil  
avant/après  
l'école

restauration  
scolaire



# Inscriptions PÉRISCOLAIRES

accueil  
du mercredi



1

- Récupérer** les documents d'inscription et joindre
- fiche famille
  - fiche sanitaire
  - fiche restauration scolaire
  - fiche accueil périscolaire
- sur le site internet de la Ville  
→ ou à la Maison de l'Enfance.



2

**Compléter** le document  
avec les pièces demandées.



3

**Déposer** ces documents à la **Maison de l'Enfance**  
ou, en dehors des horaires d'ouverture  
dans la **boîte aux lettres**,  
sise allée cavalière de Richebourg.